



STRATEGIE DE MISE EN ŒUVRE DU CONCOURS VSLA FY 21

ZONE D'INTERVENTION



**SITE AVEC SYSTÈME
MAIS AVEC ZONES NON
DESSERVIES PAR LE
SYSTEME**



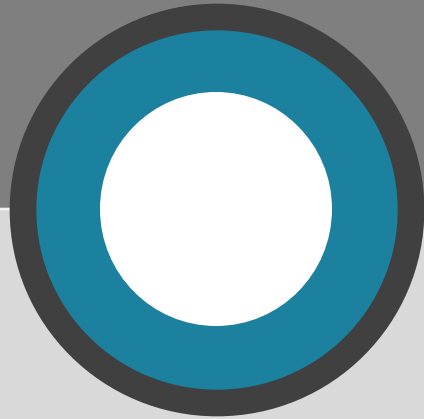
CIBLE



**MENAGES NON
DESSERVIS PAR LE
SYSTÈME GERE PAR
LE PRIVE OU
COMMUNAUTAIRE**
(système dont la gestion
est prévue être transféré
vers un modèle à gestion
privée)



CONCEPT



Zones non desservies par le système :

- Création par les groupes de point d'eau en partenariat avec le privé (construction, rehabilitation ou revendeur/distributeur)
- Gagnant = le groupe ayant le nombre maximum de personnes bénéficiant du nouveau service mis en place



ACTIVITES



Concours de groupe
VSLA qui parvient à créer
un business de service
d'eau en partenariat avec
les gestionnaires



Processus de mise en oeuvre



Exécution des travaux

Partage des parts d'action en fonction de la capacité des VSLA à investir dans le financement initial

Le directeur de l'entreprise monte un plan de financement du projet

Avec l'appui du STEAH, le groupe VSLA va monter un projet technique avec les chefs d'exploitation des gestionnaires

Chaque groupe doit se présenter au concours avec un business des services d'eau identifié comme potentiellement exploitable

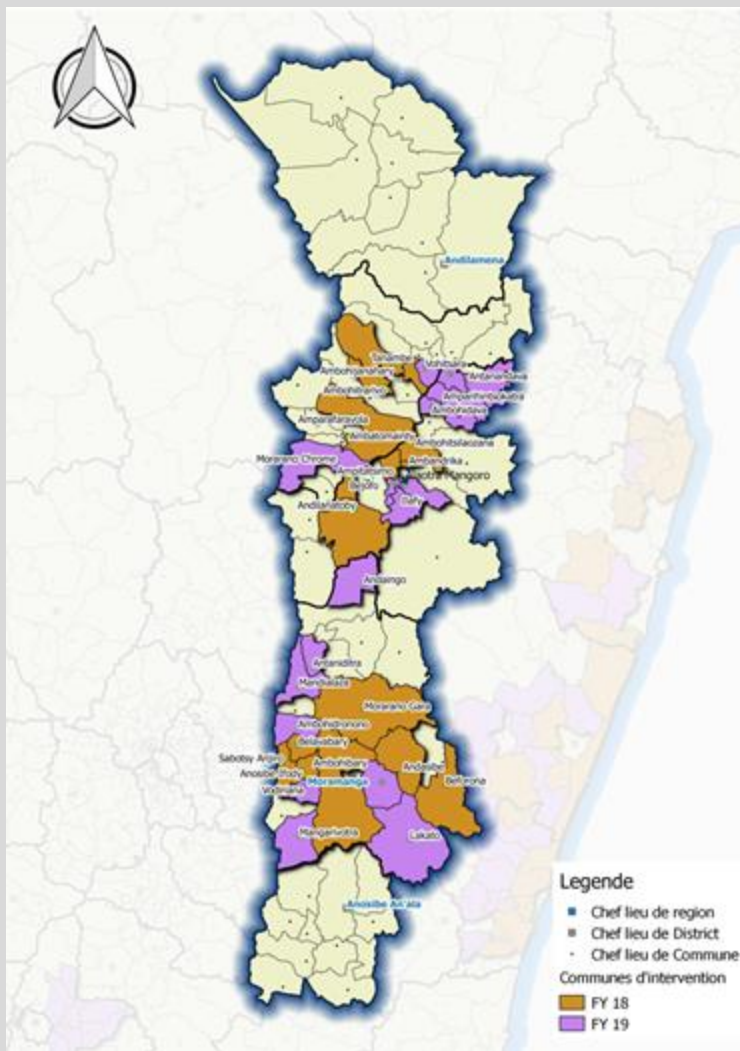
ROLE DES AGENTS RELAIS



Durant le concours les agents relais jouent les rôles d'animateur , de mobilisateur , d'interlocuteur. Ils stimulent la concurrence loyale inter-groupes VSLA.



LOTS A DISTRIBUER



COMMUNE

- Pour les membres de groupe gagnant au niveau communal: Négocier avec le GIC de donner des lots spéciaux aux groupes participants au concours

REGIONAL

Délivrance de certificat VSLA Modèle
Filtre a eau céramique
KIT éclairage solaire à multi fonction
Bicyclette pour les A.R

NATIONAL

Délivrance de certificat VSLA modèle
Bicyclette
Téléviseur 12V et cable satellite parabole
Cable satellite parabole
Moto pour les A.R

CRITERE D'EVALUATION



1

Montant investi par chaque groupe concourant

2

Nombre des personnes desservies.

3

Pourcentage de nombre des personnes desservies par rapport au nombre des personnes potentielles.

**PROJECTION SUR
LES RESULTATS
ATTENDUS**

