



USAID
DU PEUPLE AMERICAIN



Intervention de RANO WASH auprès des Formations Sanitaires



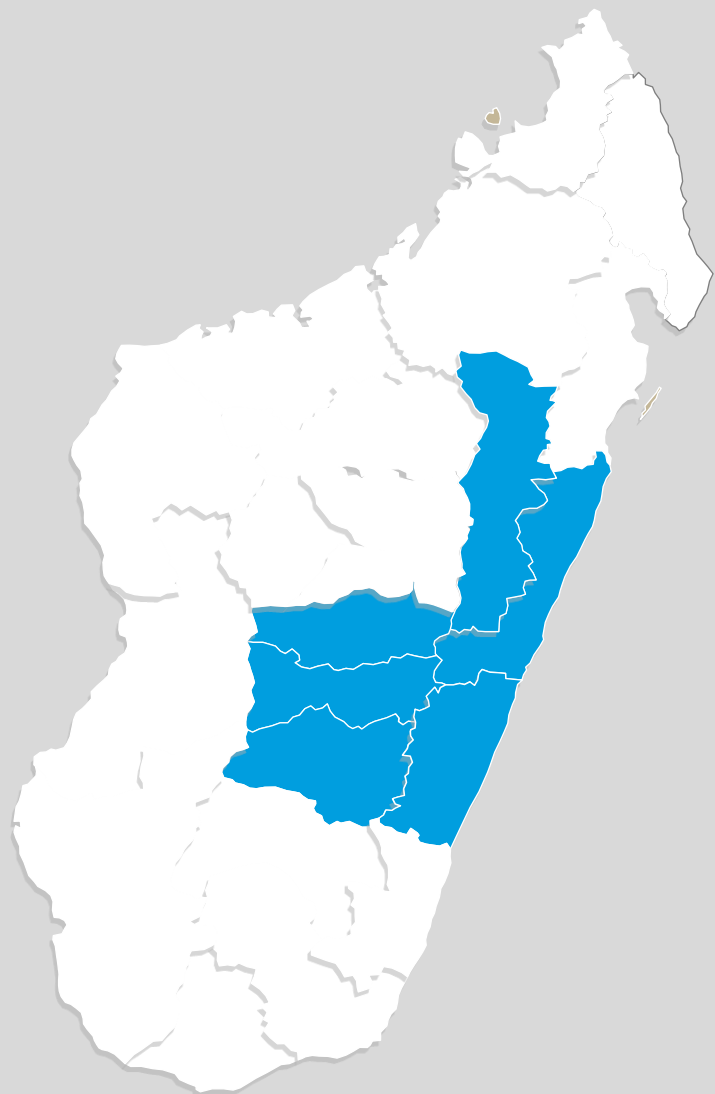
Crédits photos : RANO WASH



BushProof



RANO WASH en bref...



- Projet de 6 ans 2017-2023 financé par USAID
- Mis œuvre par un consortium dirigé par CARE, avec CRS ,WaterAid, BushProof et Sandandrano
- **250 communes d'intervention**
- 7 Régions d'intervention

Objectif: Accroître l'accès équitable et durable aux services Eau – Assainissement et Hygiène (EAH) dans le monde rural pour maximiser les impacts sur la **santé** et la **nutrition** et préserver l'**environnement**.

CADRAGE

La Commune exerce ses compétences à travers le processus de planification et de maîtrise d'ouvrage locale

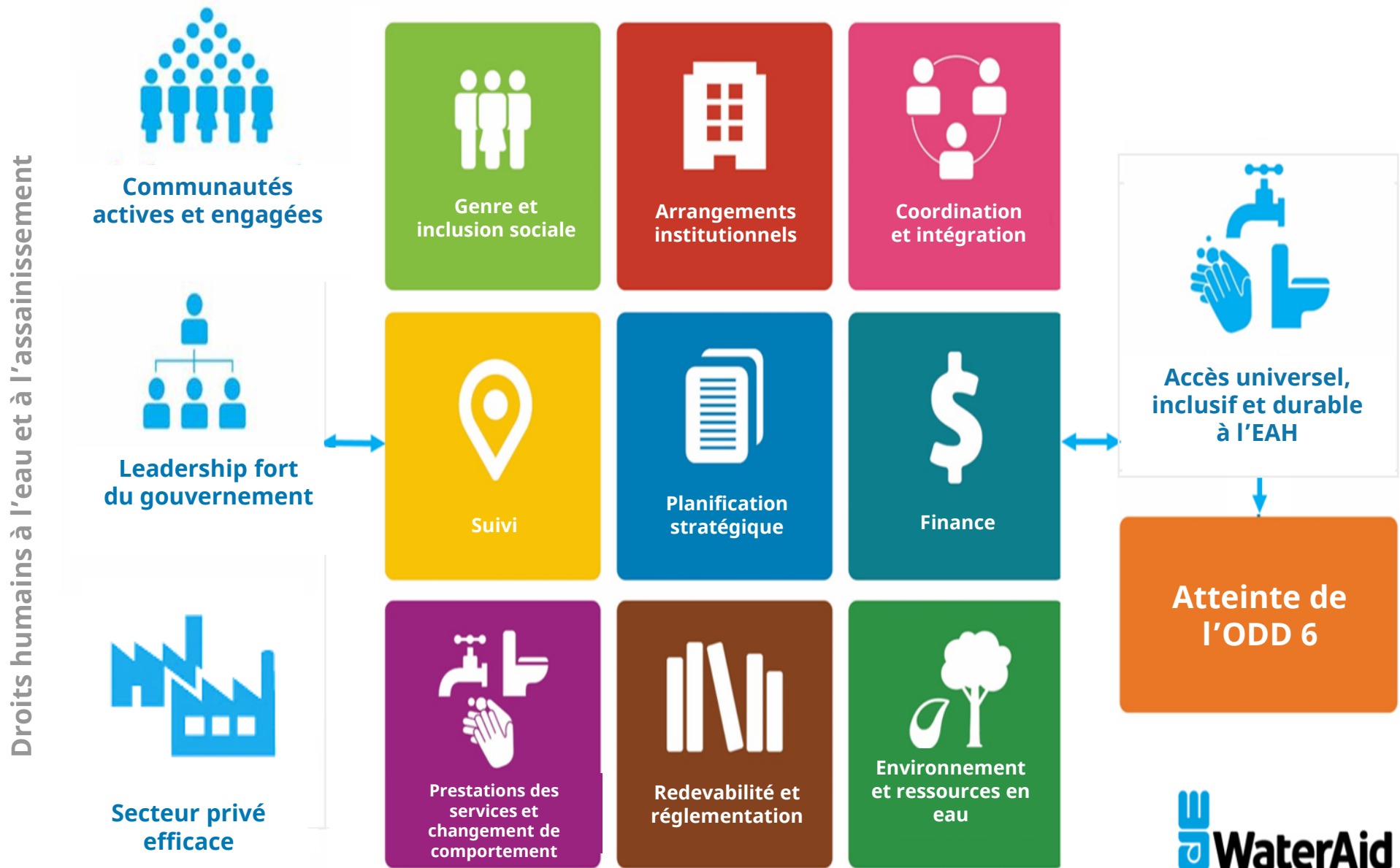
(Loi Organique n°2014-018 régissant les compétences, les modalités d'organisation et de fonctionnement des Collectivités Territoriales Décentralisées, ainsi que celles de la gestion de leurs propres affaires – CHAPITRE III Des Pouvoirs Et Des Compétences Des Collectivités Territoriales Décentralisées - Section 3 - Art. 27)

Décret n° 2019-2117 du 20 novembre 2019 : les crédits de fonctionnement des Centres de Santé de Base placés sous la tutelle du Ministère de la Santé Publique sont confiés aux Communes (*Manuel de procédures de gestion de la Dotation CSB des Communes rurales de 2ème catégorie*)

Comment RANO WASH a appuyé les centres de santé pour améliorer et pérenniser leur accès aux produits et services WASH



De l'approche système pour un secteur EAH fort aux niveaux national et local



Une intervention au niveau des Centres de santé qui s'inscrit dans une approche systémique avec une portée plus large

ACTEURS MOBILISÉS



Communautés actifs
et engagés

Les utilisateurs
de services des
CSB



Leadership fort du
gouvernement

La Commune – Maître d’Ouvrage
Chef CSB et le personnel du
Centre de santé
Ministères au niveau national,
régional et district



Secteur privé
efficace

Gestionnaire privé des systèmes
d’adduction d’eau potable
Maçons locaux
Couturières locales

ACTIONS MISES EN ŒUVRE (1/3)



Planification
stratégique

Plan d'action à la suite des déclenchement institutionnel engageant les chefs d'institutions à améliorer leur accès aux services WASH.



Finance

Facilitation de l'accès au budget par les Centres de Santé de Base.

Renforcement des **rôles et responsabilités des Communes** en tant que Maître d'Ouvrage vis-à-vis des Centres de Santé de Base

Engagement du secteur privé dans l'investissement pour des services WASH.



Suivi

Accompagnement et suivi de la situation WASH du CSB par le comité WASH et par la Commune (Service Technique Eau Assainissement Hygiène).

ACTIONS MISES EN ŒUVRE (2/3)



Collaboration intersectorielle à tous les niveaux pour des services WASH pérennes et inclusifs au niveau des Centres de santé :

Au niveau national, avec les Ministères MEAH, MSP, MID, MFB et les acteurs du secteur

Au niveau régional, dans le cadre de la SRMO

Au niveau communal et local: à travers la SLC



Appui à la maîtrise d'ouvrage communale

Renforcement des capacités des Centres de Santé de Base

Engagement du secteur privé dans l'investissement et gestion des services WASH

Engagement des communautés dans leurs devoirs et promotion de leurs droits.



Promotion de divers **mécanismes de redevabilité** pour aider les communautés à faire entendre leurs voix pour des services de qualité, inclusifs et pérennes.

. Intégration des CSB dans la Structure de Concertation Communale

ACTIONS MISES EN OEUVRE (3/3)



- Appui à **l'accès aux services et produits WASH** au niveau des Centres de Santé de Base
- Appui à **l'adoption des comportements sains WASH** par le personnel et les utilisateurs de services des Centres de Santé de Base



- Implication des Centres de Santé de Base, en tant que Comité WASH au niveau communal, dans les **campagnes de gestion intégrée des ressources**



- **Promotion de produits et services WASH inclusifs** au niveau des Centres de santé de base
- **Mécanismes de redevabilité inclusifs**
- **Structures locales** telles que SLC, OSC, ... promouvant l'inclusivité

APERÇU DES RÉSULTATS

- **62** CSBs ont accès à l'Eau Potable
- **45** CSBs ont accès aux services d'Assainissement
- **25** CSBs formés en « Formation Sanitaire Amie de WASH »
- **107** CSBs formé en « Prévention et Contrôle des Infections »
- **17** affiches conçues par le Service Santé et Environnement avec l'appui de RANO WASH (en cours de finalisation)



Quelques photos...



**Latrine avec Nugdes au CSB
2 Lokomby (Fitovinany)**

**Dispositif de Lavage des Mains
au CSB 2 Ranomafana Est
(Atsinanana)**



Quelques photos...



Eau Potable au CSB 2 Anosibe Ifody (Alaotra Mangoro)

REPOBLIKAN'NY MADAGASIKARA
Fivondraña - Fiantohana - Fiarahaanian'ny

Ny fitantanana ny fahadiovan'ny vehivavy mandritra ny fadimbolana

- 

1 Manana toerana fidiavana ahitana savony, sio misy rano madio, zinga, fanariana fako misarona, ary azo hidina avy any anatiny
- 

2 Mihaino sy manampy ireo vehivavy momba ny resaka fadimbolana
- 

3 Manamora ny fanjifana salaka ara-pahasalamana

«Isika rehetra hanamora ny fiatrehan'ny tovovavy sy ny vehivavy ny fadimbolana»

USAID RANO WASH ACCESS Organisation mondiale de la Santé unicef WSUP Water & Sanitation for the Urban Poor WaterAid

Exemple d'affiche en cours de finalisation

DÉFIS / ENJEUX

- **PÉRENNISATION** des services WASH au niveau des institutions: paiement des services d'eau potable, entretien et maintenance des toilettes, pratique continue des mesures d'hygiène
 - ➔ **Mandat actuel du consultant chargé de la pérennisation des services WASH**
- **MISE EN ŒUVRE OPÉRATIONNELLE de l'approche Formation Sanitaire Amie de WASH**: centralisation du processus, qualité des formations, coût du processus
 - ➔ **Appui dans l'élaboration du Curriculum FSAW en cours de validation au niveau du MSP**
- **COORDINATION** des interventions entre les ministères concernés: MEAH, MSP, MID, MFB
 - ➔ **Inclus dans le mandat du consultant chargé de la pérennisation des services WASH**



USAID
DU PEUPLE AMERICAIN



Mankasitraka indrindra!



BushProof

