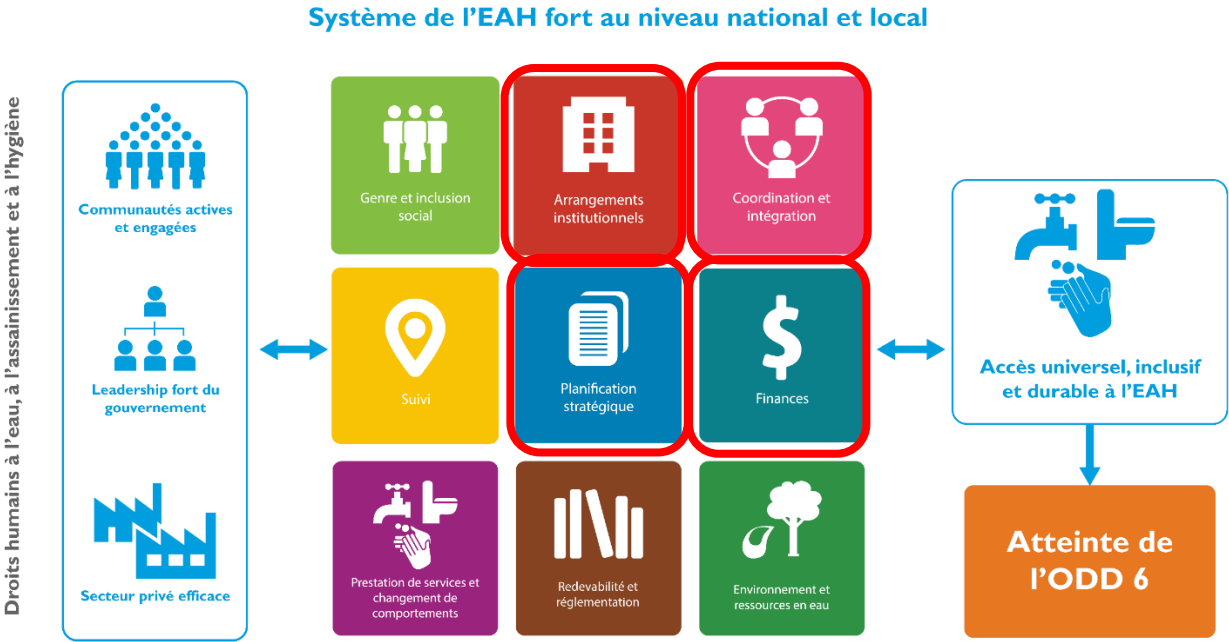


Évaluer l'efficacité de la coordination régionale, de la planification et de la budgétisation au niveau régional



Les outils de suivi régional par les DREAH/SRMO et leur utilisation

Tool	What does it cover	What kind of tool is it
Grille d'évaluation du système WASH sur : <ul style="list-style-type: none"> - Coordination - Finance - Planification stratégique 	<p>Analyse les douze éléments du système WASH quatre : (1) Politique, stratégie et planification ; (3) Coordination et intégration ; (4) Financement ;</p> <p>L'outil est mis en œuvre sous-forme d'auto-évaluation par les acteurs du secteur du système WASH au niveau de la commune annuellement</p>	<p>C'est une grille qui évalue en 4 d'avancement chacune des 12 éléments du système WASH : (1) faible, (2) fragile, (3) renforcé, (4) désiré.</p>
Point d'avancement trimestriel de la coordination	<p>Retrace trimestriellement le point de situation de la planification conjointe au niveau du secteur WASH régionale : (1) Phase planification conjointe régionale Q1, (2) Phase coût (Q1-Q2), (3) Phase estimation progrès (Q2-Q3-Q4), (4) Phase revue annuelle (Q4)</p>	<p>C'est un dessin de parcours de la phase 1 à phase 4. Et le DREAH montre par chaque trimestre où nous en sommes-nous actuellement.</p>
Liste des réunions de coordination régionale et de ses objets	<p>Les évidences de la régularité des réunions de coordination : (1) date, (2) lieux, (3) objet discuté, (4) les répartitions des charges</p>	<p>C'est un tableau avec ces informations qui sont mis à jour à chaque réunion du secteur au niveau régional</p>
Outil d'évaluation de la participation des OSC-EAH Régional et du secteur privé au niveau du SRMO	<p>Evalue le niveau de participation (1) des OSC-EAH Régional et (2) du secteur privé lors des réunions de concertation des SRMO en s'inspirant des 8 niveaux de l'échelle de « Sherry Arnstein » : (1) manipulation, (2) Education, (3) Consultation, (4) Implication, (5) Implication, (6) Partenariat, (7) Délégation de pouvoirs, (8) contrôle des citoyens</p>	<p>L'outils retrace le niveau de participation de ces groupes d'acteur lors des concertations au niveau du SRMO perçu par les OSC-EAH Régional ou le groupe du secteur privé</p>
Suivi annuelle de l'évolution des progrès des couvertures de service WASH par rapport aux objectifs annuelle	<p>Analyse de comparatif des objectifs annuelles avec les réalisations (1) pour l'accès à l'eau, (2) nombre de communes vivants dans des villages ODF, (3) nombre de personnes ayant accès à des latrines hygiéniques</p>	<p>C'est un graphique sur la base d'une table Excel où l'équipe de la direction régionale enregistre (1) les objectifs annuels, (2) les engagements des acteurs au niveau régional, (3) les réalisations évaluées à la fin de l'année</p>
Tableau de suivi des STEFI	<p>Point de situation des STEFI par trimestre : (1) les avancée dans le renforcement du processus, (2) les activités en cours, (3) les résultats obtenus, (4) les prochaines étapes</p>	<p>C'est un point de situation dans un tableau où les colonnes correspond à chaque trimestre</p>

Les outils de suivi des communes par les DREAH et leur utilisation

Tool	What does it cover	What kind of tool is it
Suivi de l'avancement des STEAH par les DREAH	<p>Analyse des :</p> <ul style="list-style-type: none"> (1) les activités d'appui reçues, (2) de l'adoption de processus, (3) la réactivité des communes ou des opérateurs privé et, (4) les types de résultats obtenus, <p>à la suite des résultats obtenues :</p> <ul style="list-style-type: none"> (c) mise en place des STEAH ; (d) mobilisation pour l'élaboration du PCDEAH ; (e) mobilisation pour la mise à jour de SE&AM, 	<p>C'est une catégorisation en quatre niveaux :</p> <p>Des 7 éléments ci-contre</p> <p>Sur la base d'une check-list vérifié trimestriellement :</p> <ul style="list-style-type: none"> (A) a réalisé des gains rapides, (B) est fonctionnelle, (C) a été formé, (D) autres ;
Liste des gains rapides STEAH	<p>Les évidences des</p> <ul style="list-style-type: none"> (1) engagements prises par les communes, les opérateurs privés ou autres acteurs et (2) les changements de qualité ou d'accès aux services WASH <p>À la suite des résultats obtenues :</p> <ul style="list-style-type: none"> (3) Des Activités du STEAH ; 	<p>C'est une liste des gains rapides regroupés par communes et par structure locale, Rapportée chaque le trimestre par la commune ou le STEAH de la commune</p>
Evaluation de l'avancement des diag Gouvernance, MOC, SLC, Mécanisme de redevabilité	<p>Analyse des :</p> <ul style="list-style-type: none"> (1) les activités d'appui reçues, (2) de l'adoption de processus, (3) la réactivité des communes ou des opérateurs privé et, (4) les types de résultats obtenus, <p>à la suite des résultats obtenues :</p> <ul style="list-style-type: none"> (a) Formation en MOC ; (b) Des concertations des SLC ; (c) Après les Feedback communautaires ; 	<p>C'est une catégorisation en quatre niveaux :</p> <p>Des 7 éléments ci-contre</p> <p>Sur la base d'une check-list vérifié trimestriellement :</p> <ul style="list-style-type: none"> (A) a réalisé des gains rapides, (B) est fonctionnelle, (C) a été formé, (D) autres ;
Liste des gains rapides des STEAH, SLC et Mécanisme de redevabilité	<p>Les évidences des</p> <ul style="list-style-type: none"> (1) engagements prises par les communes, les opérateurs privés ou autres acteurs et (2) les changements de qualité ou d'accès aux services WASH 	<p>C'est une liste des gains rapides regroupés par communes et par structure locale, Rapportée chaque le trimestre par les SLC, la commune ou le STEAH de la commune</p>

	<p>À la suite des résultats obtenues :</p> <p>(1) Des concertations des SLC ; (2) Des Feed-back communautaires ; (3) Des Activités du STEAH ;</p>	
<p>Suivi de l'évolution du budget WASH</p>	<p>Analyse de : (1) l'évolution du volet WASH du budget communale entre deux années successives ; (2) par du budget WASH par rapport aux budget total de la commune ;</p> <p>Les budgets analysés sont : (a) budget primitive, (b) budget additionnel, (c) budget rectificative ainsi que (d) les dépenses enregistrées au niveau du compte administratif</p>	<p>L'outils est affiche les comparatifs en analysant les documents budgétaires de la commune validé collecté au niveau de la commune. Elle donne : (1) l'évolution du volet WASH du budget communale entre deux années successives ; (2) par du budget WASH par rapport aux budget total de la commune ; Et (1) l'évolution du volet WASH du compte de dépense de communale entre deux années successives ; (2) le part des dépenses pour le WASH par rapport aux dépenses totales de la commune ;</p>