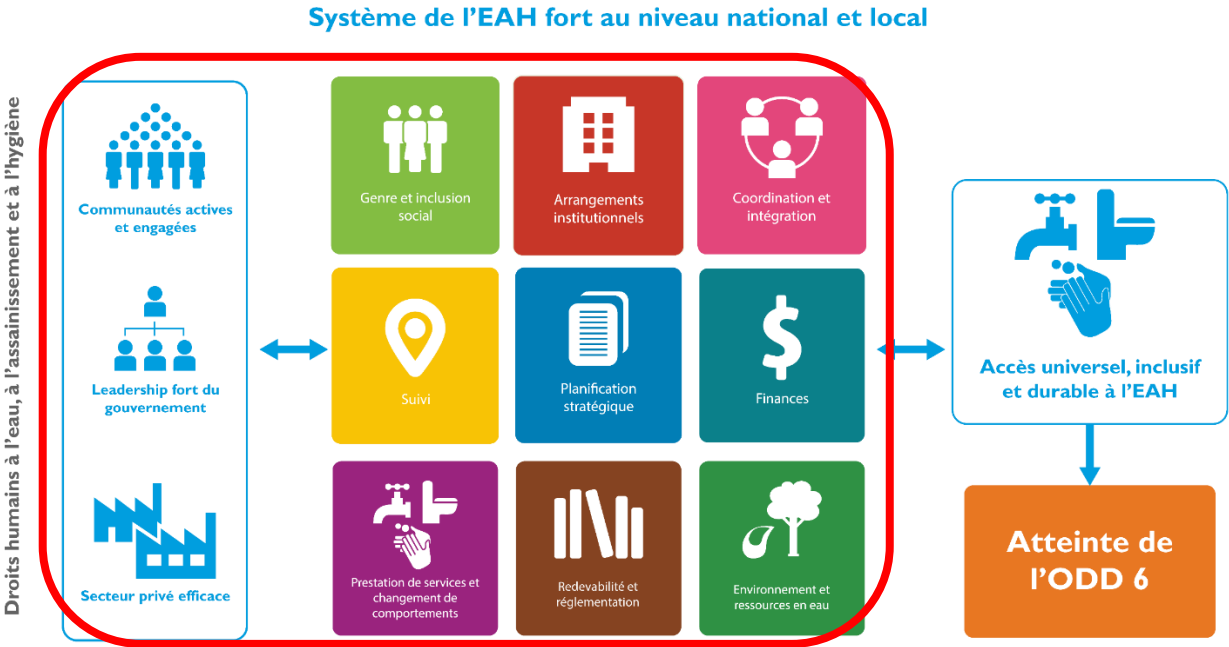


Assessing effectiveness in strengthening the system WASH at the communal level



Les outils de suivi et leur utilisation

Tool	What does it cover	What kind of tool is it	Which improvement can it measure
Grille d'évaluation du système WASH	<p>Analyse les douze éléments du système WASH quatre : (1) Politique, stratégie et planification ; (2) Dispositions et capacités institutionnelles ; (3) Coordination et intégration ; (4) Financement ; (5) Prestation de services et changement de comportement ; (6) Suivi ; (7) Redevabilité et réglementation ; (8) Genre et inclusion sociale ; (9) Environnement et ressources en eau ; (10) Des personnes et des communautés actives et engagées ; (11) Un leadership gouvernemental fort ; (12) Secteur privé efficace ;</p> <p>L'outil est mis en œuvre sous-forme d'auto évaluation par les acteurs du secteur du système WASH au niveau de la commune annuellement</p>	<p>C'est une grille qui évalue en 4 d'avancement chacune des 12 éléments du système WASH : (1) faible, (2) fragile, (3) renforcé, (4) désiré.</p>	
Suivi de l'évolution du budget WASH	<p>Analyse de : (1) l'évolution du volet WASH du budget communale entre deux années successives ; (2) par du budget WASH par rapport aux budget total de la commune ;</p> <p>Les budgets analysés sont : (a) budget primitive, (b) budget additionnel, (c) budget rectificative ainsi que (d) les dépenses enregistrées au niveau du compte administratif</p>	<p>L'outils est affiche les comparatifs en analysant les documents budgétaires de la commune validé collecté au niveau de la commune.</p> <p>Elle donne : (1) l'évolution du volet WASH du budget communale entre deux années successives ; (2) par du budget WASH par rapport aux budget total de la commune ; Et (1) l'évolution du volet WASH du compte de dépense de communale entre deux années successives ; (2) le part des dépenses pour le WASH par rapport aux dépenses totales de la commune ;</p>	
Evaluation de l'avancement des diag Gouvernance,	<p>Analyse des :</p>	<p>C'est une catégorisation en quatre niveaux : Des 7 éléments ci-contre</p>	

MOC, STEAH, PCDEAH, SE&AM, SLC, Mécanisme de redevabilité	<p>(1) les activités d'appui reçues, (2) de l'adoption de processus, (3) la réactivité des communes ou des opérateurs privé et, (4) les types de résultats obtenus,</p> <p>à la suite des résultats obtenues :</p> <p>(a) Formation en MOC ; (b) régularité de l'analyse du système WASH au niveau communal ; (c) mise en place des STEAH ; (d) mobilisation pour l'élaboration du PCDEAH ; (e) mobilisation pour la mise à jour de SE&AM, (f) mobilisation pour la mise en place du SLC, (g) mobilisation pour la mise en place des mécanismes de redevabilité</p> <p>(a) Des concertations des SLC ; (b) Après les Feed-back communautaires ;</p>	<p>Sur la base d'une check-list vérifié trimestriellement :</p> <p>(A) a réalisé des gains rapides, (B) est fonctionnelle, (C) a été formé, (D) autres ;</p>	
Liste des gains rapides des STEAH, SLC et Mécanisme de redevabilité	<p>Les évidences des</p> <p>(1) engagements prises par les communes, les opérateurs privés ou autres acteurs et (2) les changements de qualité ou d'accès aux services WASH</p> <p>À la suite des résultats obtenues :</p> <p>(1) Des concertations des SLC ; (2) Des Feed-back communautaires ; (3) Des Activités du STEAH ;</p>	<p>C'est une liste des gains rapides regroupés par communes et par structure locale, Rapportée chaque le trimestre par les SLC, la commune ou le STEAH de la commune</p>	-
Outil d'évaluation de la participation des OSC-EAH et du secteur privé au niveau du SLC	<p>Evalue le niveau de participation (1) des OSC-EAH et (2) du secteur privé lors des réunions de concertation des SLC en s'inspirant des 8 niveaux de l'échelle de « Sherry Arnstein » : (1) manipulation, (2) Education, (3) Consultation, (4) Implication, (5) Implication, (6) Partenariat, (7) Délégation de pouvoirs, (8) contrôle des citoyens</p>	<p>L'outils retrace le niveau de participation de ces groupes d'acteur lors des concertations au niveau du SLC perçu par les OSC-EAH ou le groupe du secteur privé</p>	-

Evaluation de l'avancement des SLC, OSC et Mécanismes de redevabilité

Liste des gains rapides des SLC, Mécanismes de redevabilité et des OSC-EAH