



USAID
DU PEUPLE AMERICAIN



Appui aux institutions pour la pérennisation des services EAH

RANO WASH –
Apprentissage et bonnes pratiques



<https://care.mg/ranowash/> ou <http://ranowash.org/>



BushProof



RANO WASH

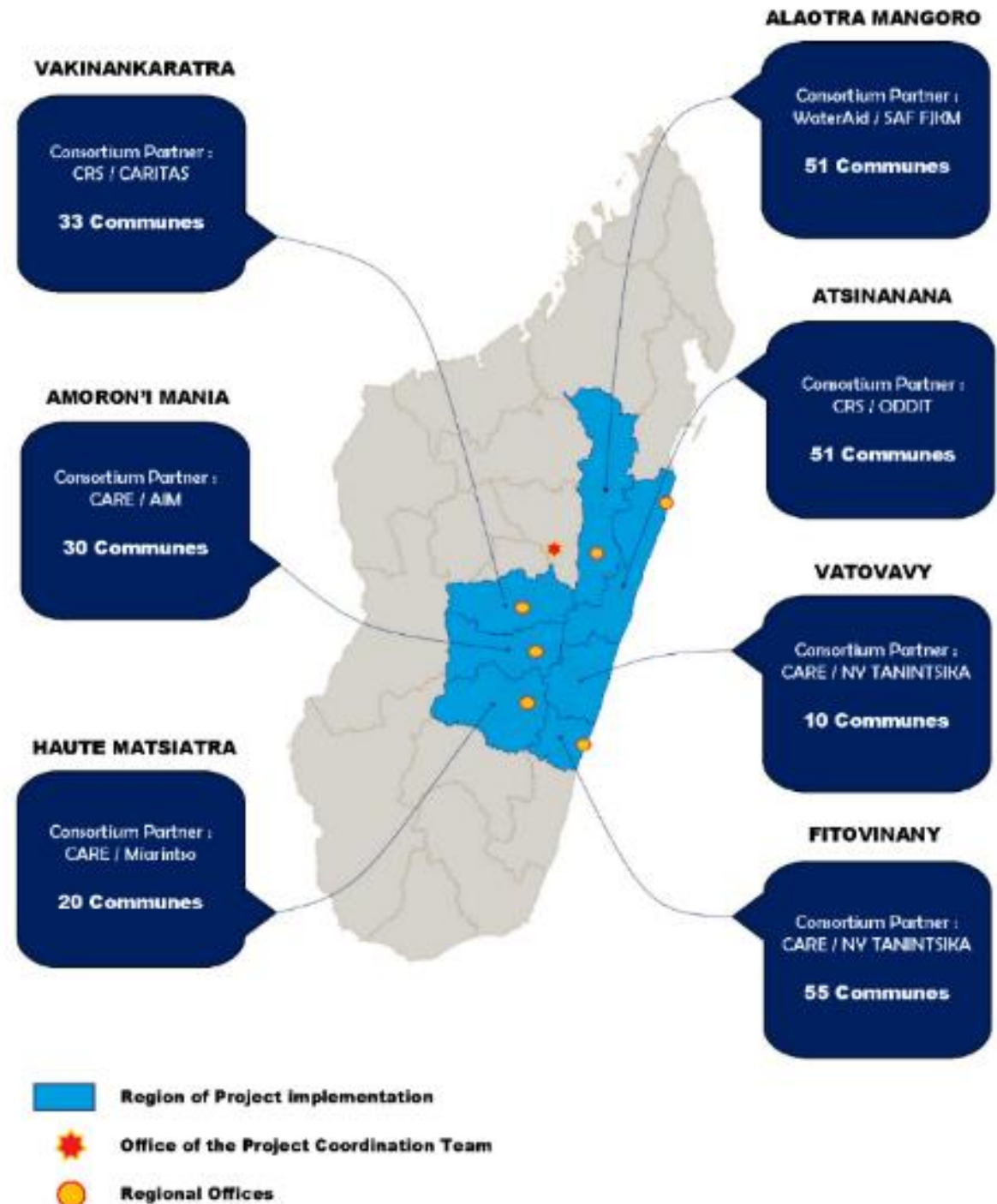
Projet de 6 ans: Juin 2017 -
Juin 2023

Mise en oeuvre de CARE,
CRS, WaterAid, et 2
opérateurs privés BushProof
et Sandandrano

Budget 33 millions USD
(USAID)

Mission

Accroître l'accès équitable et
durable à l'eau, à
l'assainissement et aux services
d'hygiène pour la santé humaine,
la nutrition, la préservation de
l'environnement.



Appuis aux institutions pour la pérennisation des services **WASH**

1 Pourquoi appuyer les institutions?

2 Les activités mises en œuvre?

3 Avec quels outils?

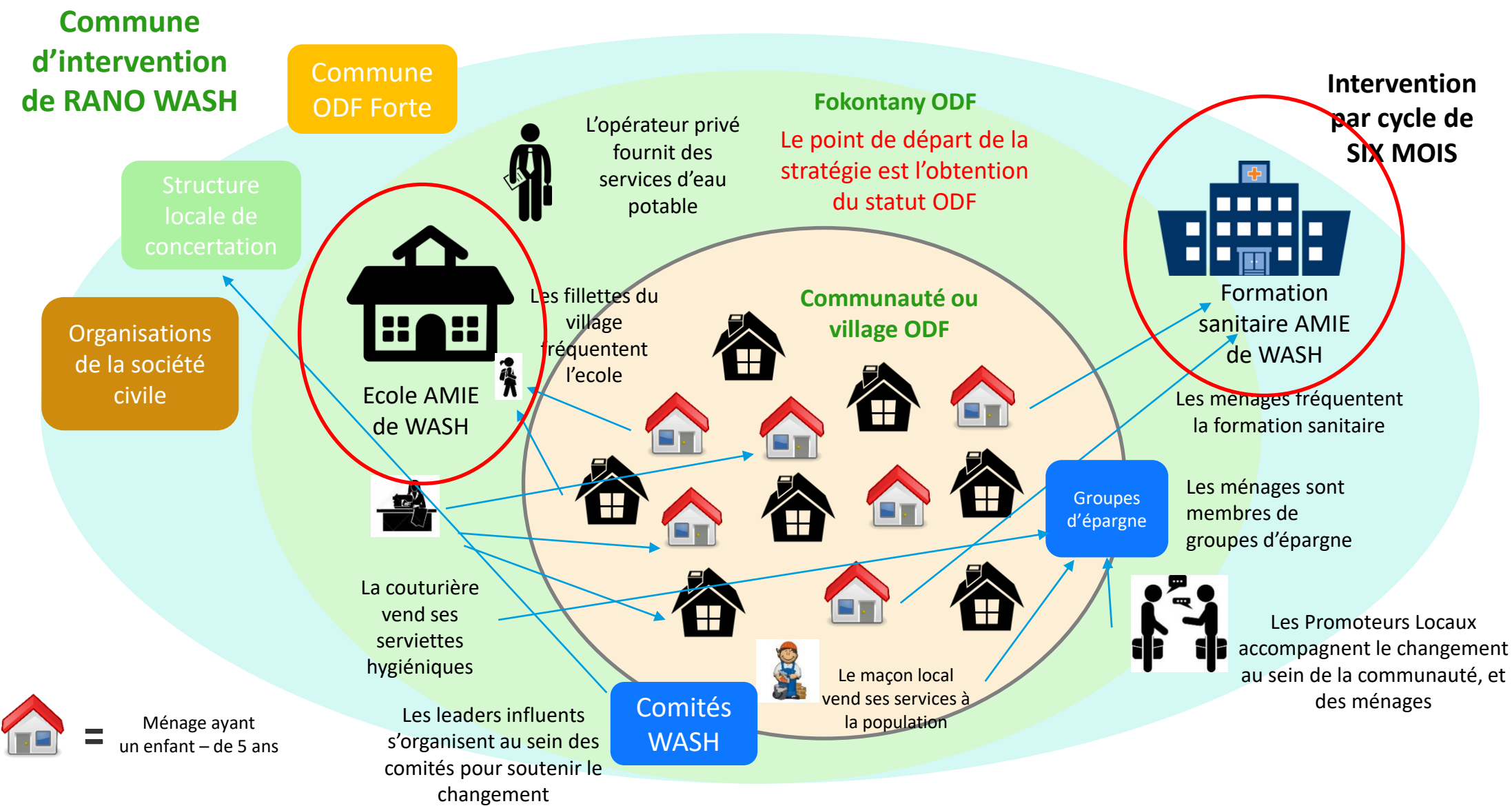


Partie I



Pourquoi
appuyer les
institutions

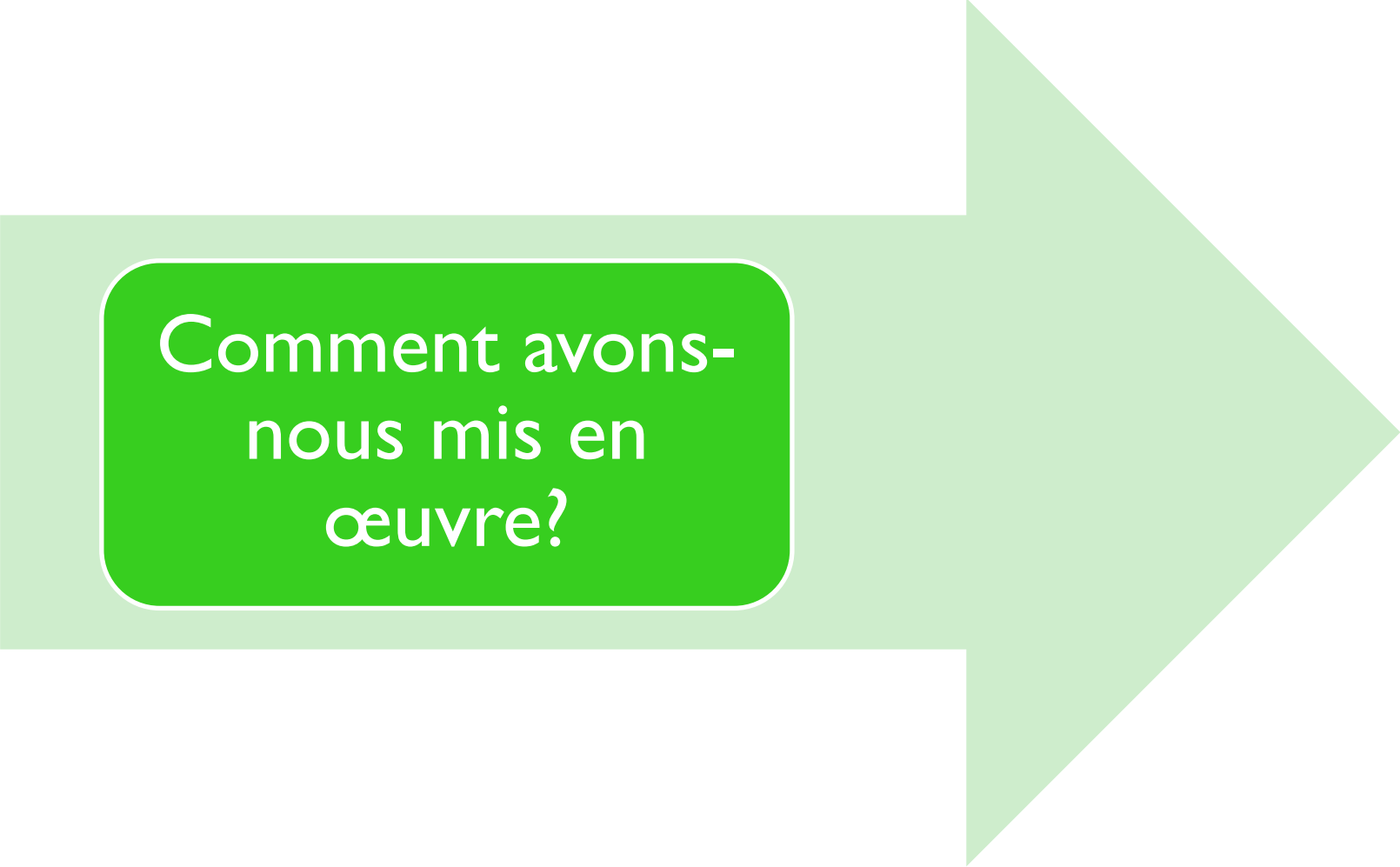
Rappel de la stratégie de changement de comportement de RANO WASH



Pourquoi cette stratégie?

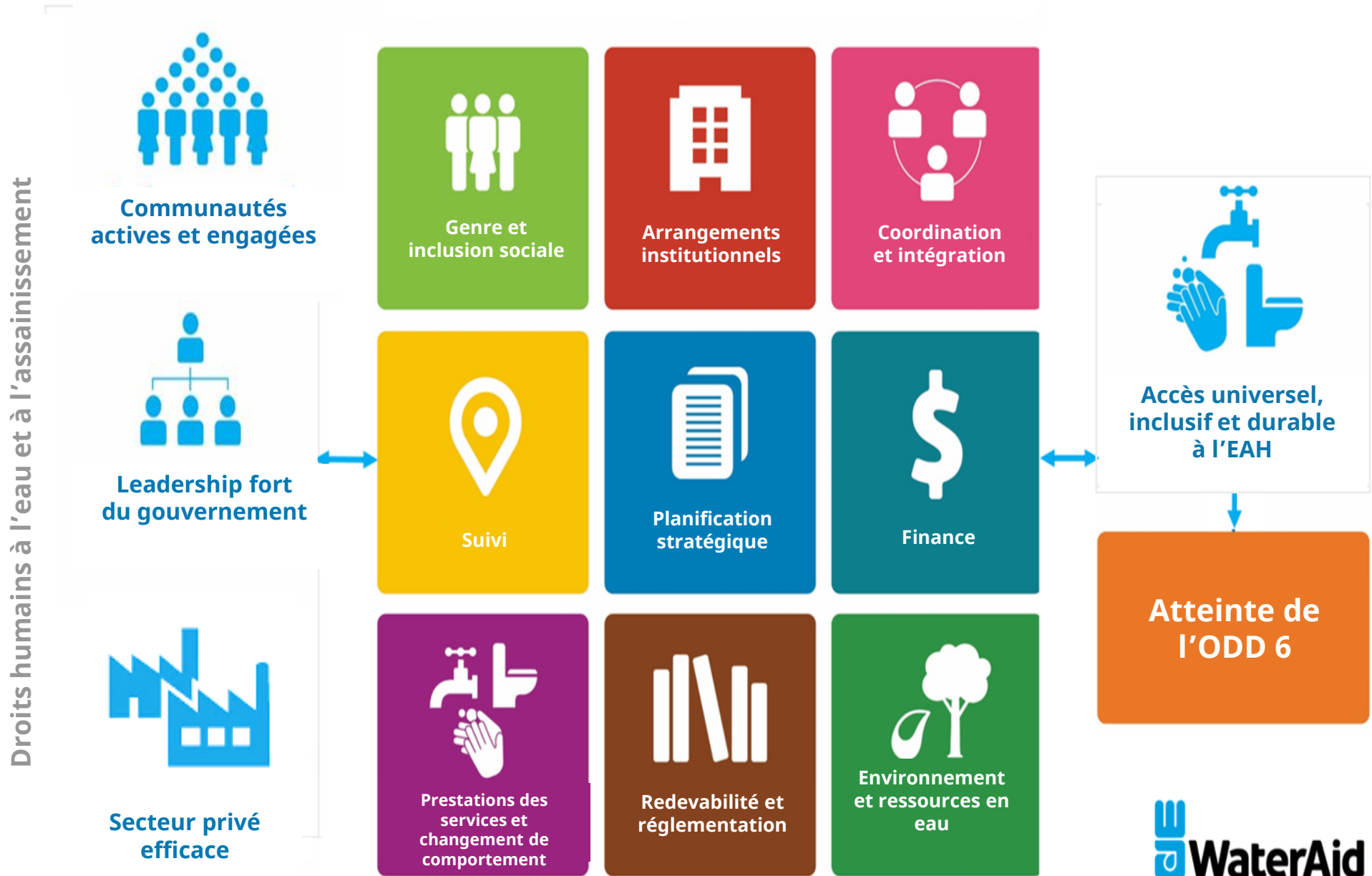
- ❖ Implantés au plus près de la communauté, utilisés par un nombre élevé de personnes, modèles pour la pratique des comportements d'hygiène et l'accès à des services
- ❖ Défis dans l'accès et pérennisation aux services WASH et empêchent l'obtention et le maintien du statut Fin de la Défécation à l'air libre (FDAL) de la communauté

Partie II



Comment avons-nous mis en œuvre?

De l'approche système pour un secteur EAH fort aux niveaux national et local



Cadrage juridique

La Commune exerce ses compétences à travers le processus de planification et de maîtrise d'ouvrage locale

Loi organique n°2014-018 sur la décentralisation régissant les compétences, les modalités d'organisation et de fonctionnement des Collectivités Territoriales Décentralisées, ainsi que celles de la gestion de leurs propres affaires

Code de l'Eau : Loi 98-029 du 20 janvier 1999 portant Code de l'Eau, avec ses décrets d'application, et qui constitue de texte de base à partir duquel le cadre juridique est développé en termes d'EAH

Les Communes sont...

Maîtres d'ouvrages des systèmes d'approvisionnement en eau potable et d'assainissement

Premiers responsables de la planification du développement communal et de la mise en œuvre des opérations liées à l'EAH

Premiers responsables de la gestion des infrastructures et équipements publics y comprises les établissements scolaires et sanitaires



Constats sur le terrain

- ✓ **Déconnexion** entre les activités réalisées au niveau des écoles et des formations sanitaires et les activités réalisées au niveau des Communes
- ✓ **Insuffisance de collaboration** entre les institutions et les Communes



Objectifs au niveau des institutions

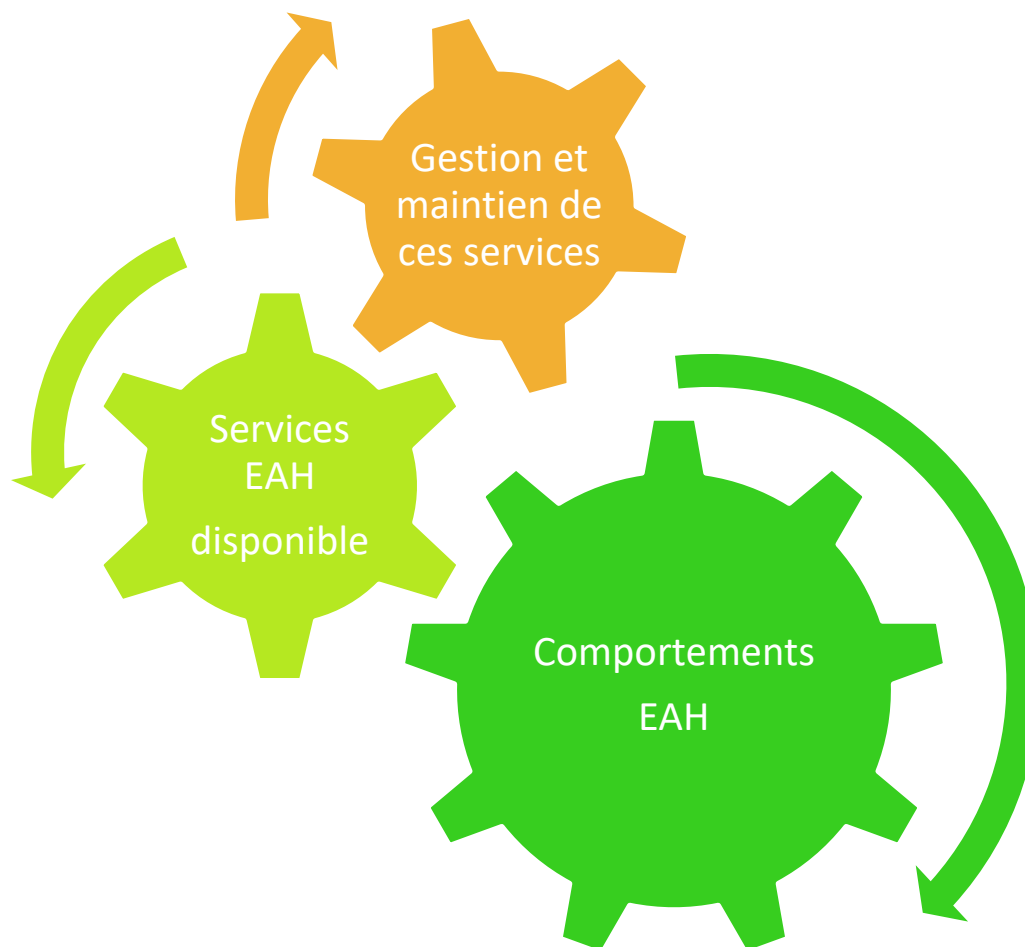
Institutions remplissant les critères de l'approche Amie de WASH

- Pratique des comportements d'hygiène
- Accès aux services Eau, Assainissement et Hygiène

Mais également:

- Une implication de la Commune pour assurer la disponibilité et la gestion des services
- Institutions remplissant les critères spécifiques pour gérer et maintenir les comportements et l'accès durable aux services

Schéma des composantes de l'appui



Les critères à remplir

- Disponibilité de **Comité ou entité responsable** de l'EAH
- **Disponibilité de fonds** pour assurer la continuité/qualité des services EAH
- **Disponibilité d'un plan d'entretien et maintenance** des infrastructures EAH
- **Disponibilité de repères visuels** visibles



Processus suivi

Mobilisation des responsables au niveau Commune et Institutions

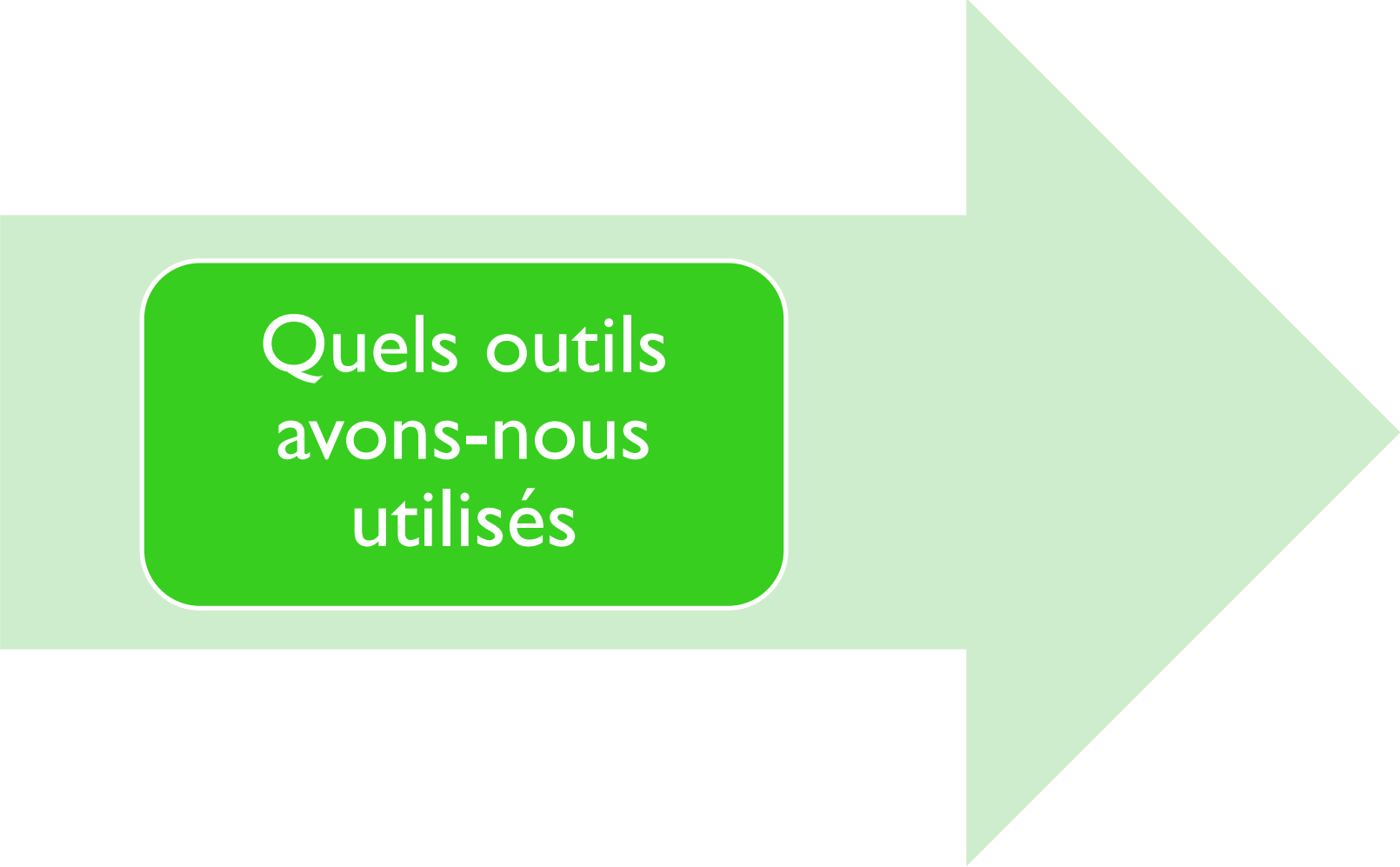
Diagnostic de la situation EAH au niveau de l'institution

Définition des actions pour améliorer l'accès aux services EAH

Définition des actions pour améliorer les comportements

Définition des actions pour gérer et maintenir les services

Partie III



Quels outils
avons-nous
utilisés

Outils relatifs à la mobilisation des acteurs

- Plan de session spécifique aux rôles des Communes au niveau des institutions
- Guide pour les Communes pour l'assurance de la disponibilité des services WASH au niveau des institutions



Outils relatifs à la mobilisation des acteurs

- Guide Ecole Amie de WASH
- Guide Formation Sanitaire Amie de WASH
- Les critères Joint Monitoring Program au niveau des institutions
- Guide simple destiné aux autorités communales, aux chefs d'institutions et aux techniciens d'appui sur le terrain



Outils relatifs au diagnostic de la situation

- Guide simple d'auto-diagnostic pour les Communes et les institutions en Malagasy
- Guide simple d'auto-diagnostic pour les Communes et les institutions en Français



Outils relatifs à la définition des actions

- Outil pour aider dans la prévision des dépenses liées à l'entretien et au maintenance des services EAH au niveau d'une institution
- Guide de mise en œuvre en place des nudges
- Torolàlana amin'ny fametrahana Nudge





USAID
DU PEUPLE AMERICAIN



Merci



BushProof

