



USAID
DU PEUPLE AMERICAIN



Stratégie de changement de comportement en EAH holistique

Des interventions à multi-niveaux
et multi-acteurs pour des
pratiques d'hygiène durables



RANO WASH / Photos : Dahery Razaka Rafenomanana



BushProof



RANO WASH

Augmenter **l'accès équitable et durable aux services WASH** afin de maximiser l'impact sur la santé et la nutrition humaines et préserver l'environnement dans 250 communes rurales de six régions: Vatovavy Fitovinany, Atsinanana, Amoron'i Mania, Haute Matsiatra, Vakinankaratra, et Alaotra Mangoro.

Durée: 5 ans de Juin 2017 à Juin 2022

Bailleur: USAID

Mise en œuvre: Consortium dirigé par CARE, avec comme membre CRS, WaterAid, Bushproof et Sandandrano

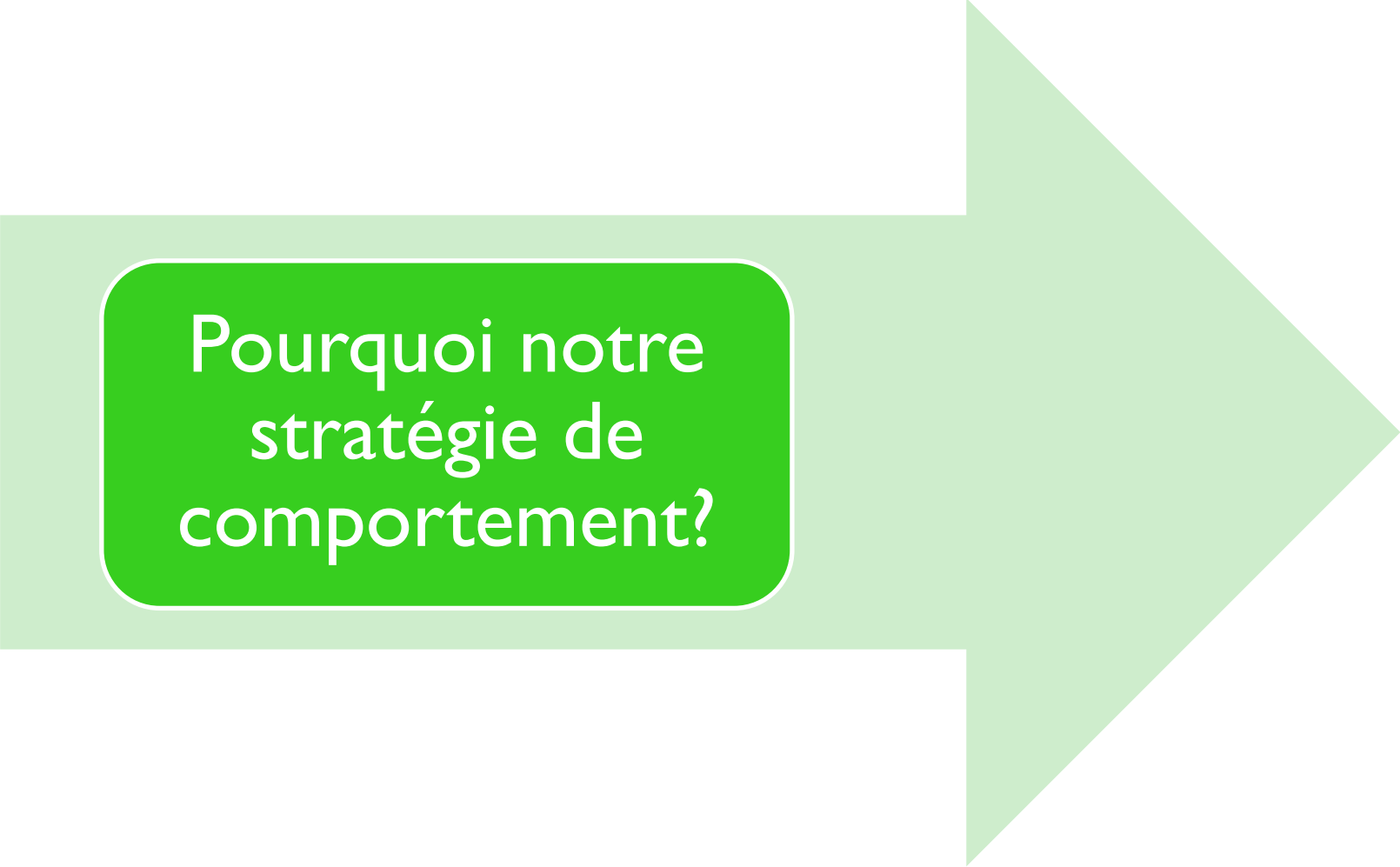


PLAN DE LA PRESENTATION

- 1 Pourquoi notre stratégie de comportement?
- 2 Comment avons-nous mis en œuvre?
- 3 Quels approches et outils avons-nous utilisé?



Partie I



Pourquoi notre
stratégie de
comportement?

Pourquoi cette stratégie?

- ❖ Aller au-delà de simples messages d'éducation et de partage de connaissances : accompagner les ménages et les communautés à surpasser les barrières en se basant sur les déterminants de comportements
- ❖ Utiliser les facteurs de motivation positifs tels que l'estime de soi, la fierté, le sentiment d'auto-efficacité, mais aussi le besoin d'appartenance sociale, le besoin de statut social
- ❖ Surpasser les problèmes liés à la fidélité de mise en oeuvre

Les comportements à changer



Utilisation de latrine améliorée non partagée



Utilisation d'eau potable



Lavage des mains avec du savon aux moments clés



Respect de l'hygiène alimentaire

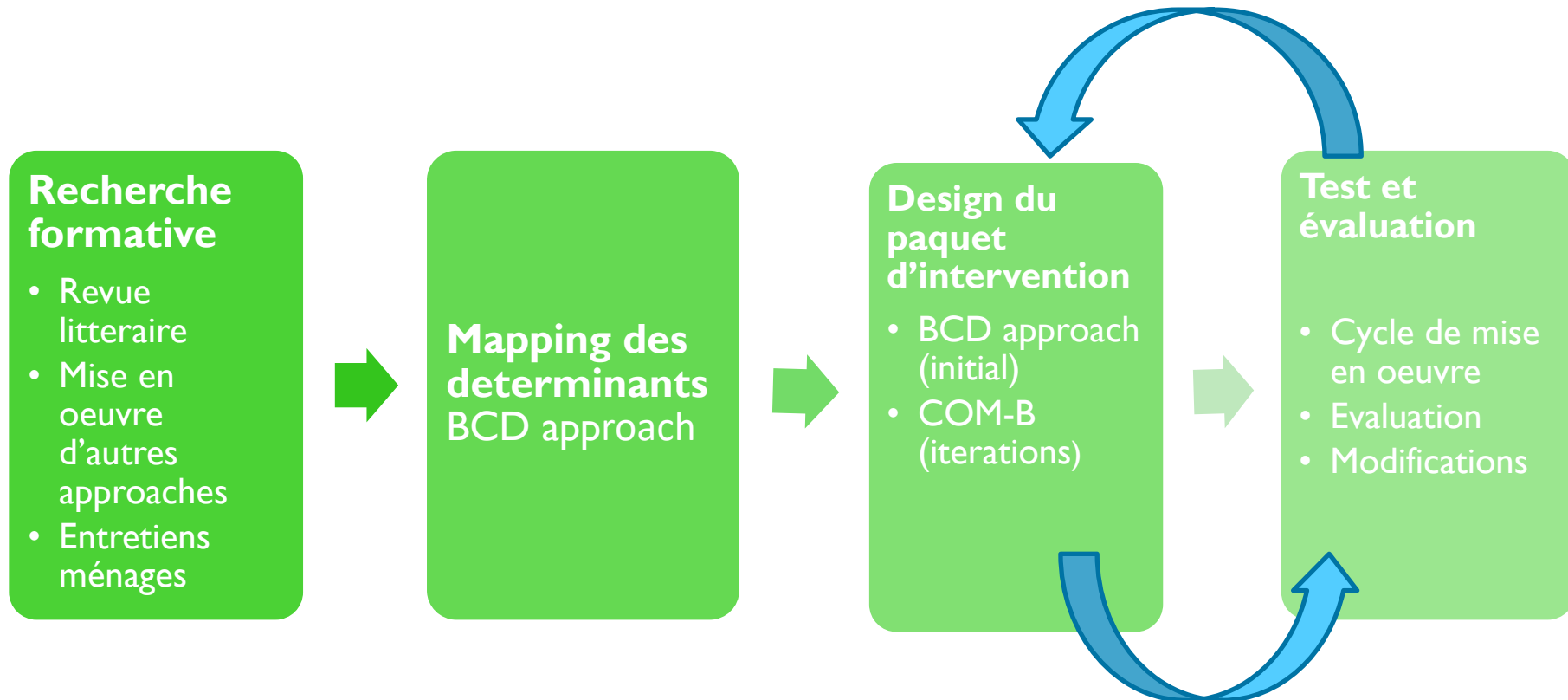


Respect de l'hygiène menstruelle



Prise de responsabilité partagée entre homme et femme

Vue générale du processus de design



Les déterminants utilisés

Individuel (Psychosocial)

- Connaissance
- Compétence
- Fierté, estime de soi
- Sentiment d'auto-efficacité
- Soins apportés aux autres (enfants, membres de la famille...)
- Confort

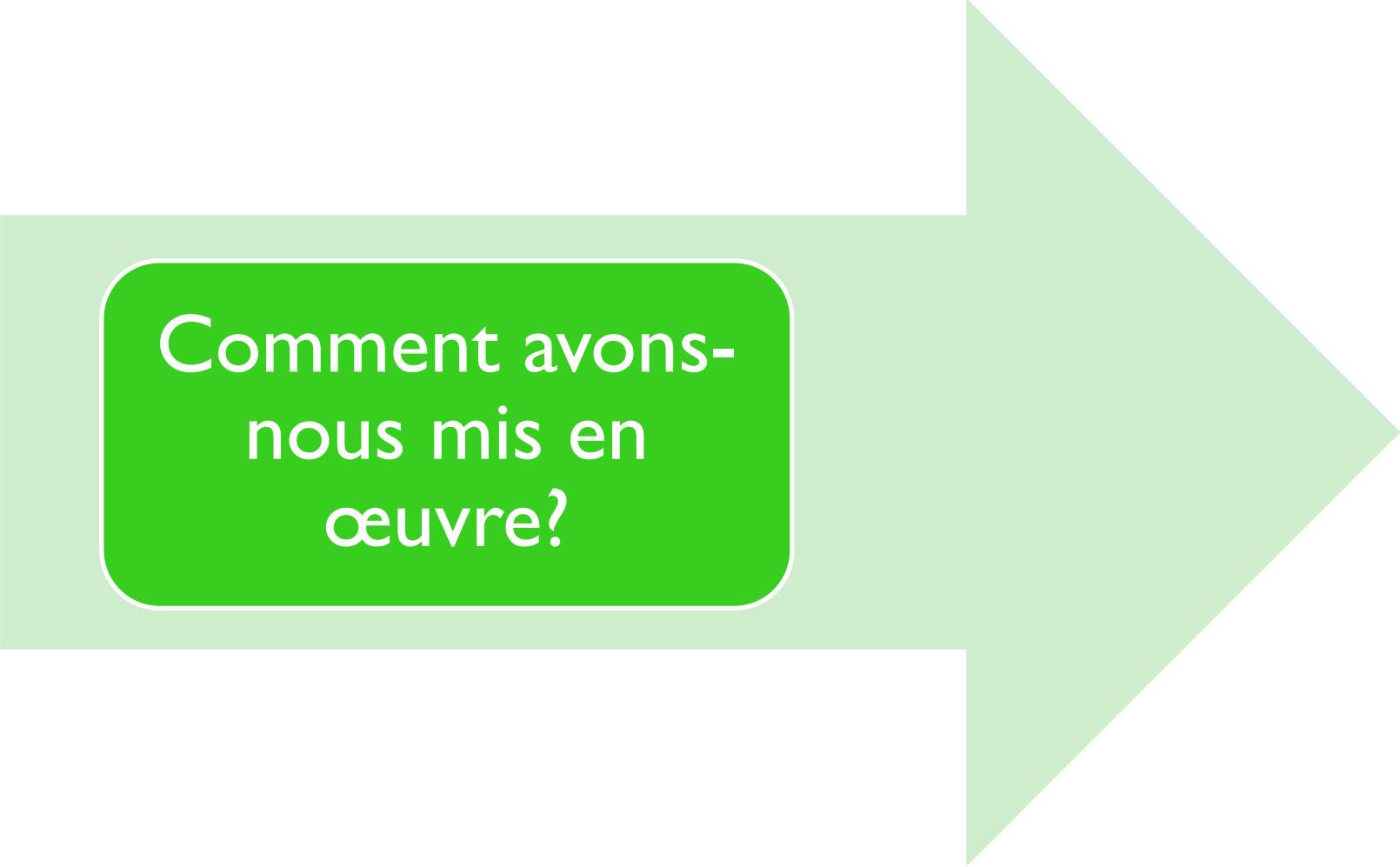
Social (normes)

- Appartenance sociale
- Reconnaissance sociale
- Affiliation, statut (ménage modèle)

Scène et infrastructures

- Disponibilité de l'infrastructure
- Accessibilité de l'infrastructure pour tous
- Qualité de l'infrastructure pour répondre aux besoins de confort
- Scène favorisant le rappel et minimisant l'oubli (nudge)

Partie II



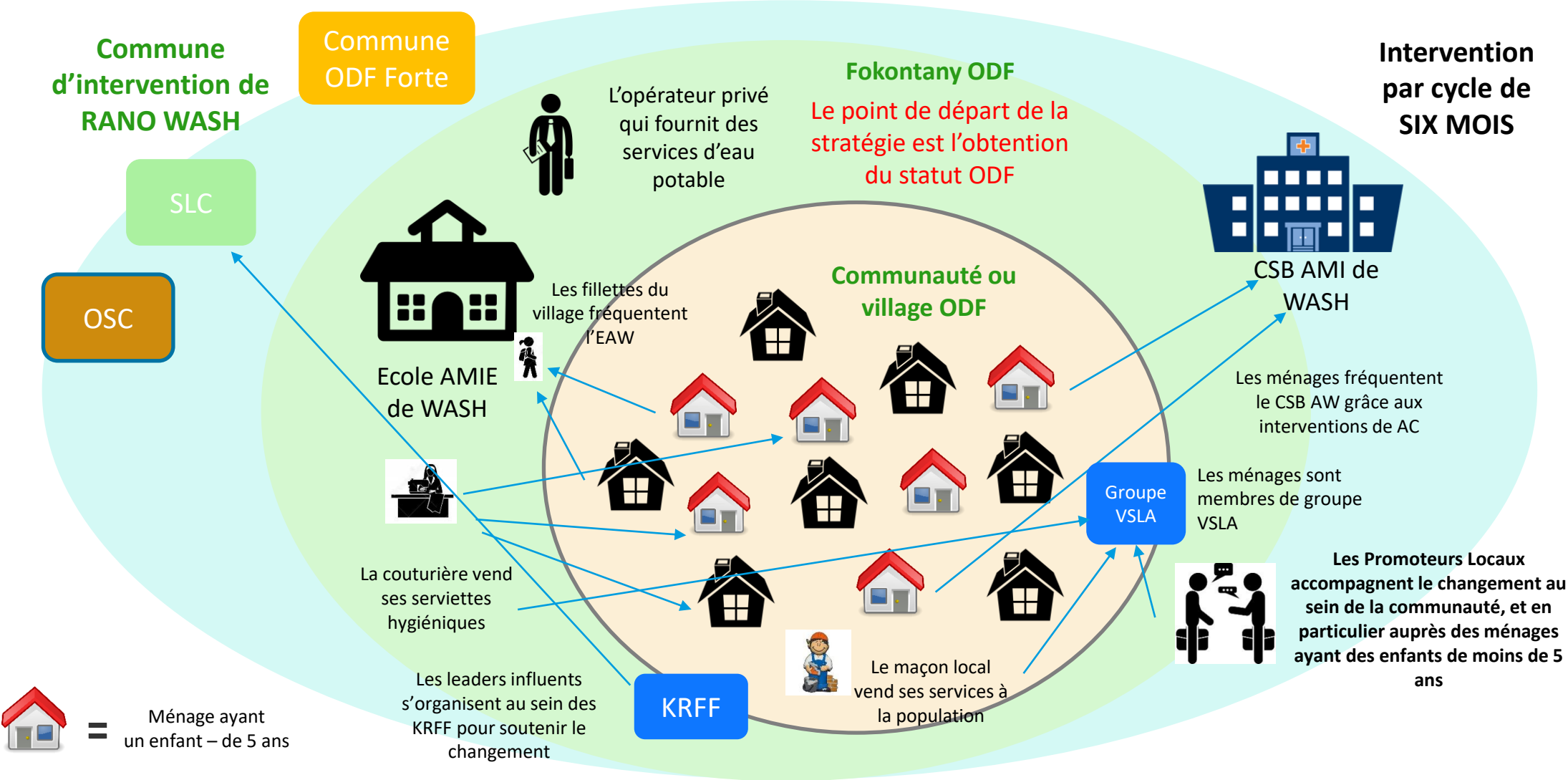
Comment avons-nous mis en œuvre?

Approches combinées

- Renforcer la gouvernance et le leadership locaux aux niveaux local, régional et national
- Combiner le déclenchement ATPC aux niveaux institutionnel et communautaire
- Renforcer les capacités des opérateurs privés locaux, en particulier les maçons et les couturières locales
- Améliorer les mécanismes de financement locaux en soutenant les VSLA
- Mettre en œuvre une stratégie de soutien aux ménages basée sur un système de récompense pour atteindre le statut de "ménage modèle" (approche "Grow-Up Sticker")
- Soutenir les écoles et les centres de santé pour qu'ils deviennent des institutions respectueuses de l'eau, de l'assainissement et de l'hygiène.
- Organiser un concours intercommunal "Commune propre" et mobiliser tous les acteurs avec des événements de célébration
- Organiser des concours VSLA



Résumé de la stratégie



2- Les approches utilisées

Pour adresser les déterminants individuels

- Grow-Up Sticker (approche au niveau ménage)
- Association Villageoise d'Épargne et de Crédit
- Engagement des hommes
- Femmes leaders
- Entrepreneuriat des femmes et des jeunes



3- Les approches utilisées

Pour adresser les déterminants sociaux

- Grow-Up Sticker
- Assainissement total Piloté par la Communauté
- Commune ODF
- AVEC
- Approche au niveau des institutions
- Analyse sociale et action



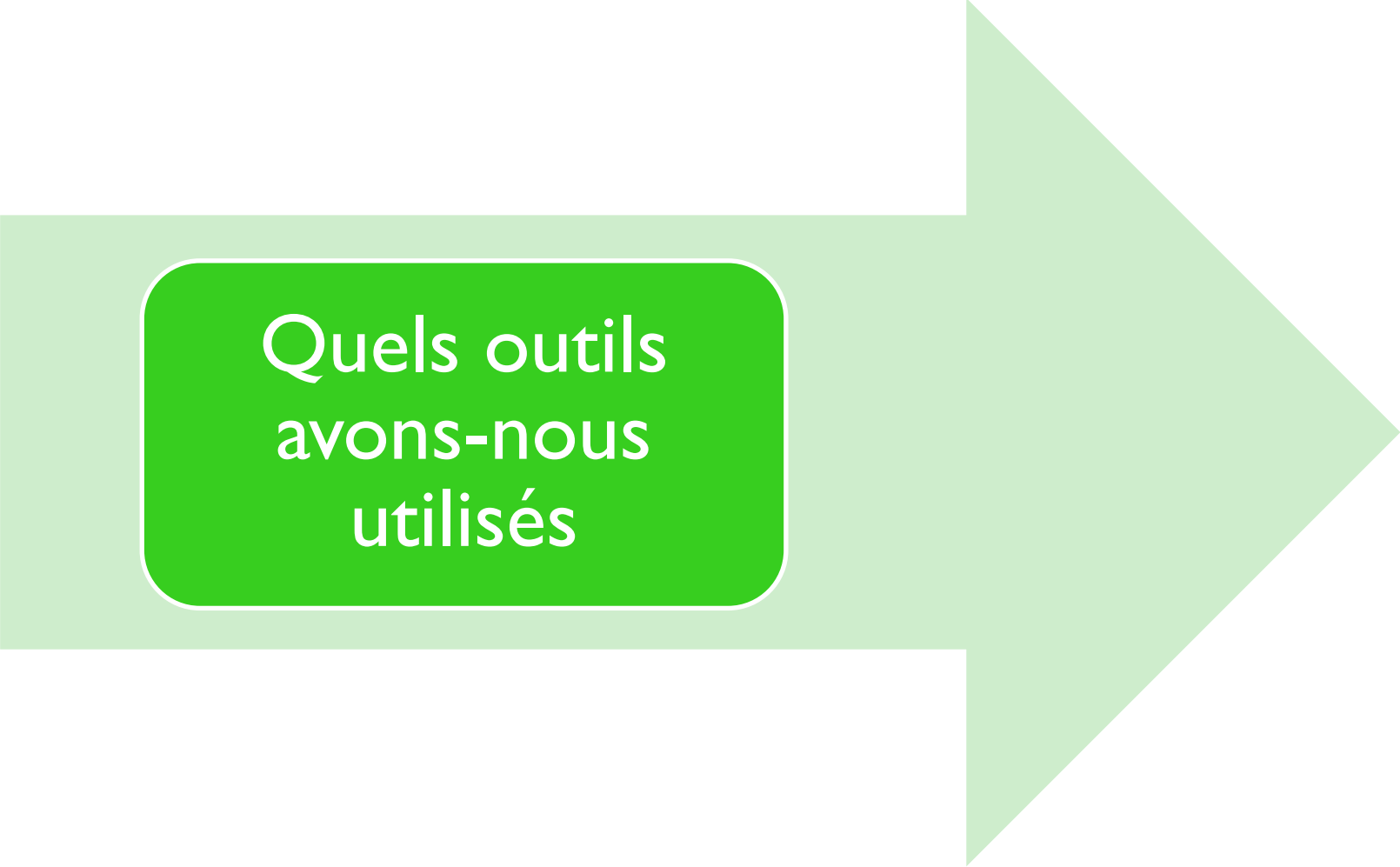
2- Les approches utilisées

Pour adresser les déterminants relatifs à l'accès

- Grow-Up Sticker (approche au niveau ménage)
- Concours VSLA, éducation financière
- ATPC
- Commune ODF
- Marketing de l'assainissement
- Approche basée sur le marché



Partie III



Quels outils
avons-nous
utilisés

Stratégie et recherches

Stratégie

1. Stratégie de changement de comportements
2. Stratégie ATPC et Assainissement
3. Stratégie AVEC

Recherche

1. Behaviour change: attitudes, perceptions and activities
2. Understanding behaviour change
3. WASH and nutrition in Madagascar
4. Barrier analysis on handwashing with soap
5. Barrier analysis on use of water managed by private operator



Approche Grow-Up Sticker

Outils de mise en oeuvre

- Guide de mise en oeuvre
- Certificat Mpanetsika Ifotony
- Fisy PL auto-copiant
- Boky Fanamorana ireo fiovam-pihetsik'ireo tokantrano
- Curriculum de formation pour les PL

Etudes et présentations

- Grow-Up Sticker Strategy Review
- Grow-Up Sticker Pretest Results
- Webinar GUS-final-EN

Supports de communication

- Affiches sur les comportements
- Grow-Up Sticker

Iza amin'ireto sary ireto no manakaiky indrindra ny zavatra iainanareo amin'izao fotoana izao?



Inona no ataonareo mba hikajiana ny fahadiovan'ny sakafo sy ny fahadiovan'ny toeram-pilalaoan'ny zaza mandady sy miana-mandeha



Approche en Assainissement

Paquet ODF

Stratégie Assainissement et ATPC

Curriculum de formation CLTS RW

Learning brief ODF Commune en version anglaise

Learning brief ODF Commune en version Malagasy

Paquet Market-based sanitation

Preliminary phase Final Report RANO

WASH

Prototyping and testing phase Final Report

RANO WASH

Pitch deck

Affiche_exhibition_day

Flyer 01

Flyer 02

Market-Based-Sanitation-updates-from-the-Prototyping-and-Testing-in-Lokomby



Association Villageoise d'Épargne et de Crédit

Mise en place AVEC et qualité

Tari-dàlana momba ny fananganana tosiika VOAMAMI

Video Comment fonctionnent les AVEC?

Formation sur la qualité des groupes VOAMAMI (en MG)

Formation DQP RPGEM

Principes fondamentaux du VSLA_CARE

Cahier VSLA_RANO HP

Village model learning document_CARE

Charte de la collaboration et de la coordination

RPGEM

Éducation financière

Carte-conseils en éducation financière

Curriculum de formation en éducation financière

Concours AVEC

TDRs Concours VSLA 2019

Stratégie de mise en œuvre concours VSLA 2021

Certificat AV/PSP

Badge Agent relais

Poster concours VSLA model 1

Poster concours VSLA model 2

Poster concours VSLA model 3

TDRs FDF Education financière



USAID
DU PEUPLE AMERICAIN



Merci



BushProof

